



NEW



## الأنبوب الشريطي توين يونيلايت

عبارة عن أنبوب شريطي تلتصق المنقطات الشريحية على جدرانه الداخية بأحكام تام، وللمنقط مخرجين اثنين بحيث يعمل المخرجين بنفس الوقت لزيادة كفاءة توزيع الماء أو يعمل أحدهم بحالة أنغلاق أحد المخرجين .  
تويتن يونيلايت، مقاومة عالية للأنغلاق  
تويتن يونيلايت، له معامل التغير بالتدفق صغير لا يتعدى أو يساوي 5%  
تويتن يونيلايت، يمكن تصنيعه بعدة سمكات  
تويتن يونيلايت، يصنع من مواد خام جديدة 100% ، مقاومة للأحماض والقلويات المتأتية من الأسمدة و العلاجات أو من العوامل الجوية

### أستخداماته

يستخدم في كل من زراعة الخضروات المكشوفة او داخل البيوت المحمية، للأشجار والمشاتل، كما يمكن وضعه فوق أو تحت التربة

### التدفق و القياسات

يمكن تصنيعه بقطر 12، 16 ، 17 أو 22 ملم، وتدفق المنقط 4 لتر / الساعة على ضغط 0.8 بار . ويصنع بعدة سمكات 7، 8، 10، 12، 15، 18، 20، 24، 28 مل ( 40 مل تساوي 1 ملم ) .

النوع	التدفق ( ل / س )	بار					معاملات المنقط *	
		0.5	0.8	1.0	1.5	2.0	X	Kd
		معدل التدفق ( لتر / ساعة )						
توين يونيلايت	4.0	3.11	3.97	4.29	5.23	6.26	0.35	4.29

- الضغط الموصى به 0.8 بار
- السمكة 8 مل
- أكس تم حسابها على ضغطين 0.8 و 1.0 بار
- قطر خارجي 12، 16، 17، و 22 ملم

### المعلومات الفنية



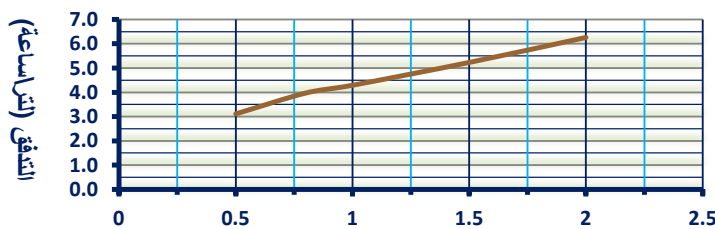
توين يونيلايت

### أقصى مسافة ممكن مدها لأنبوب

النوع	قطر	المسافة بين المنقطات ( سم )							
		10	20	30	40	50	60	75	100
		أقصى مسافة ممكن مدها لأنبوب ( م )							
توين يونيلايت 4 لتر	16 ملم		47	62	75	86	97	112	136
توين يونيلايت 4 لتر	17 ملم		53	69	83	96	108	125	151

- السمكة 8 مل
- الأنحدار أو الميل صفر
- تغير التدفق 10 بالمئة
- الضغط على بداية الأنبوب 10.5 م

### منحنى الأداء مقابل الضغط



4.0 LPH - Twin Drip



